



AKCJA SEGREGACJA!



Wrzucamy :

- złożone lub zgniecione opakowania z papieru lub tektury
- książki, zeszyty
- gazety, czasopisma, ulotki
- papier biurowy



Nie wrzucamy :

- zabrudzonego i tłustego papieru
- zużytych ręczników papierowych i chusteczek
- kartonów po mleku, sokach
- papieru z folią



PAPIER



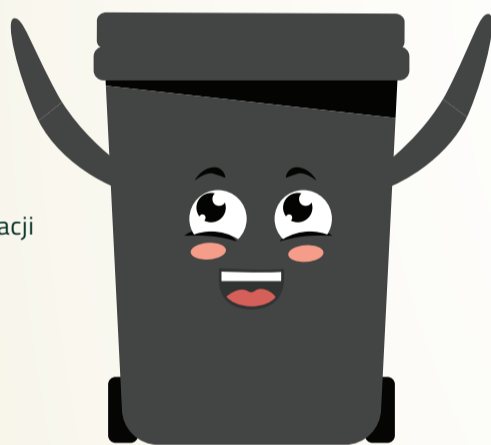
Wrzucamy :

- to, co powstało po segregacji i nie jest odpadem niebezpiecznym
- artykuły higieniczne
- brudny i tłusty papier
- zbite naczynia szklane i porcelanowe

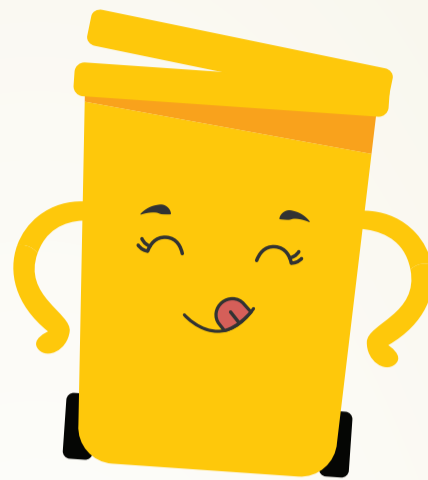


Nie wrzucamy :

- leków, chemikaliów
- sprzętu RTV, AGD
- odpadów budowlanych
- zużytych opon



ZMIESZANE



METALE I TWORZYWA SZTUCZNE



Wrzucamy :

- butelki typu PET
- puszki po żywności
- kartony po mleku i sokach, tzw. tetra-packi
- worki foliowe, reklamówki, zakrętki
- opakowania po kosmetykach



Nie wrzucamy :

- opakowań po substancjach niebezpiecznych
- puszek i opakowań po farbach, lakierach
- baterii, akumulatorów



SZKŁO



Wrzucamy :

- butelki po napojach
- słoiki bez nakrętek
- opakowania po kosmetykach bez nakrętek



Nie wrzucamy :

- doniczek, ceramiki, porcelany
- luster, szyb
- żarówek, lamp, świetlówek
- zniczy



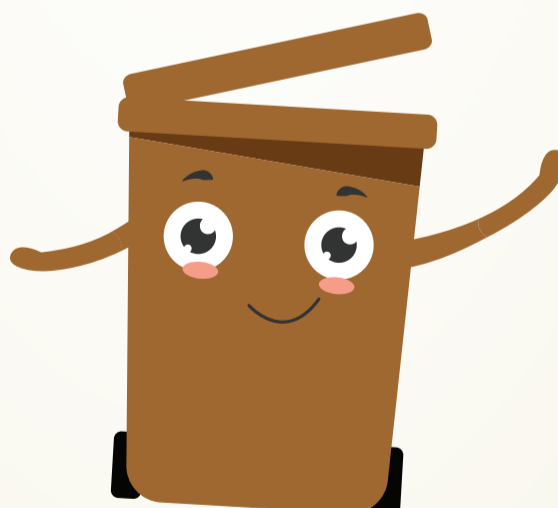
Wrzucamy :

- resztki owoców, warzyw
- fusy z kawy, herbaty
- pieczywo
- zwiędłe kwiaty i rośliny



Nie wrzucamy :

- resztek w workach foliowych lub biodegradowalnych
- kości zwierząt
- płynnych resztek jedzenia
- ziemi i kamieni



BIO

Więcej informacji na stronie:
www.jastrzebie.pl

JASTRZĘBIE SEGREGUJE NA 5



Jastrzębie-Zdrój

eko

Jakość dla środowiska.